



konzept

25006YD
05/25

Raumgestaltung
Farben und Materialisierung
Möbliering

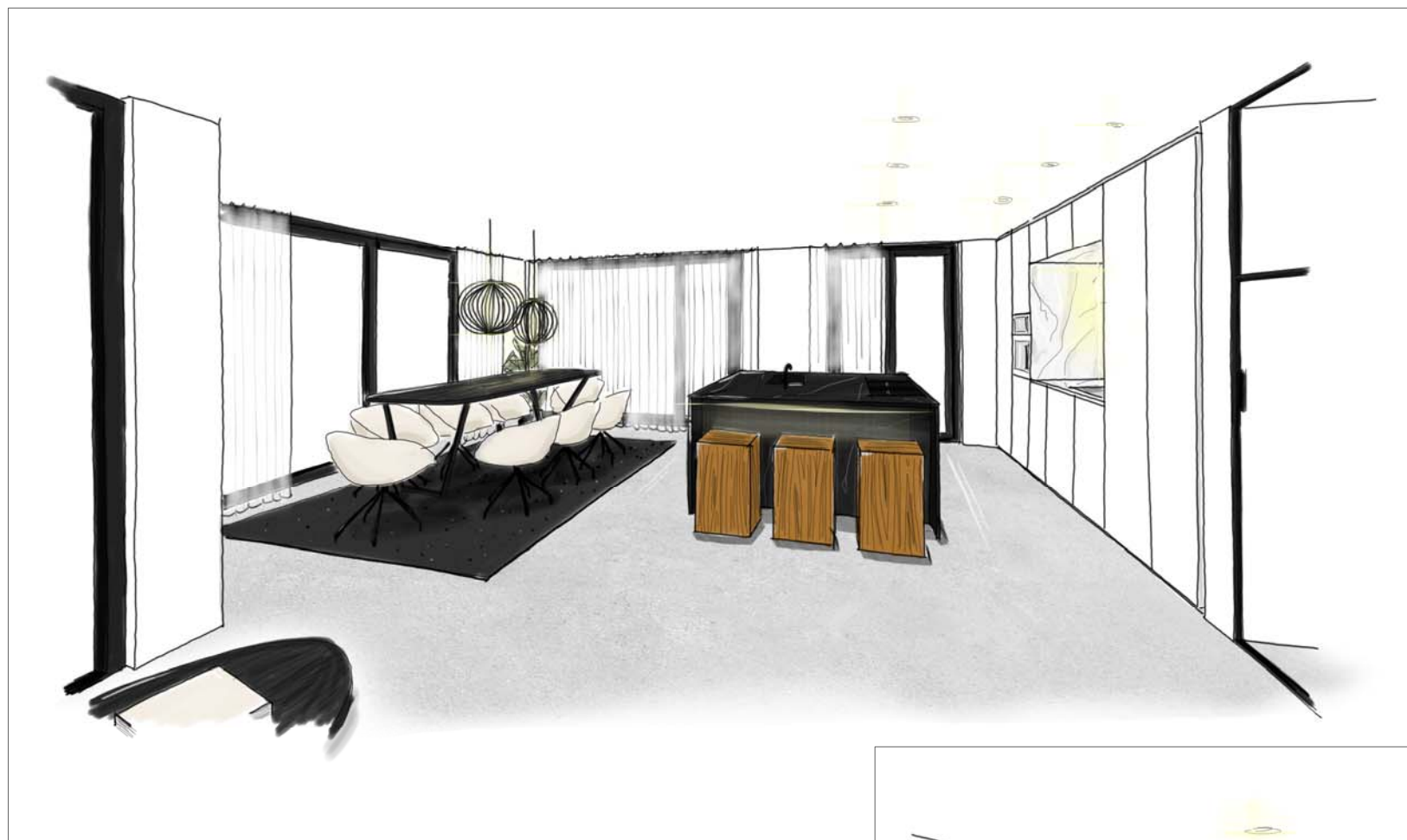
Max Muster
Musterstadt

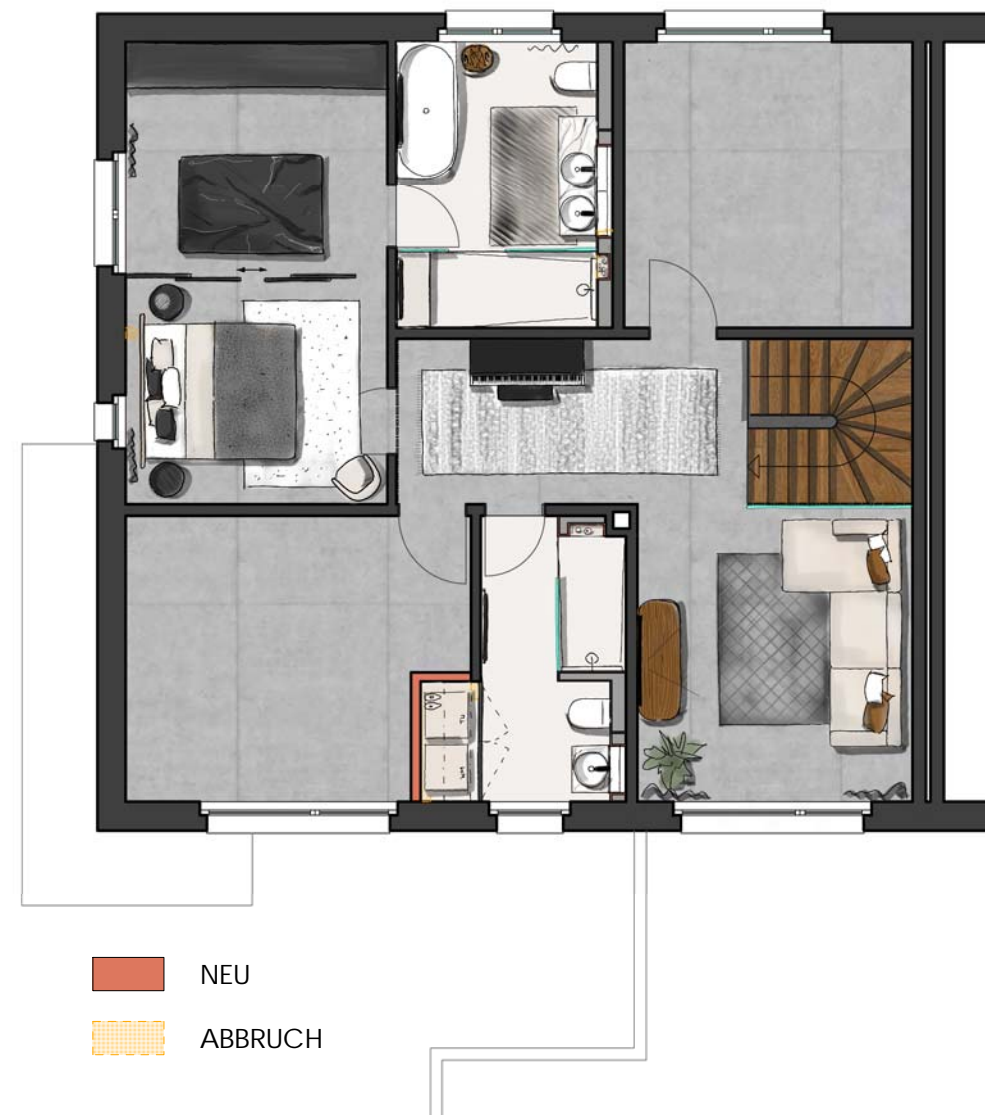


RAUMundDESIGN
by martina brühwiler
www.mdb-yourdesign.ch

YOURDESIGN
martina brühwiler







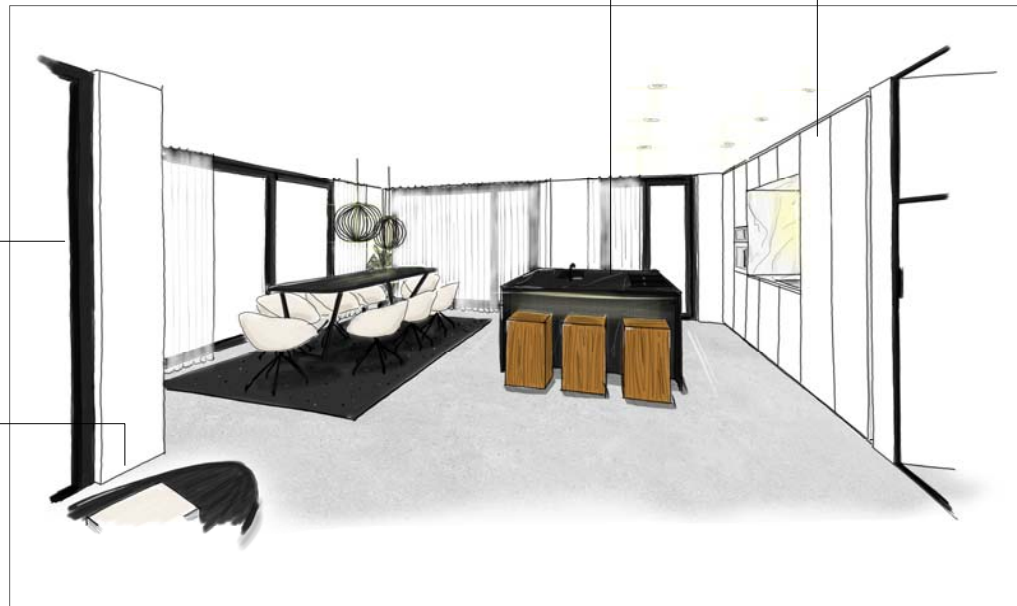
NEU
ABBRUCH

KOCHINSEL: MONOLITH IN SCHWARZ
ALS EYECATCHER

EINBAUSCHRÄNKE KÜCHE IN WEISS
'UNSICHTBAR' IN WEISSER WAND INTEGRIERT

FENSTER IN SCHWARZ

SOCKELLEISTEN WENN
MÖGL. WEGLASSEN
(SONST JEWELS IN
IN WANDFARBE)



VORWAND UM KAMIN ZU VERKLEIDEN

ARMATUREN IN SCHWARZ

GARDEROBE MIT SITZBANK
UND VIEL VERSTECKTEM STAURAUM -
DER SITZBEREICH UNTERBRICHT DEN ENGEN
KORRIDOR UND LÄSST DEN EINGANGS-
BEREICH GROSSZÜGIG WIRKEN

WANDGESTALTUNG
IN BETONOPTIK
AUF BODEN ABGESTIMMT

SAMSUNG FRAME O.Ä.

WÄNDE UM GÄSTE-WC
UND GARDEROBE
GERILLTE STRUKTUR
IN SCHWARZ



EINBAUSPOTS WEISS

MÖGLICHE GESTALTUNG
VON SCHLAF- UND ANKLEIDE-
ZIMMER
(ALS VARIANTE)

TEPPICHE, VORHÄNGE UND POLSTERMÖBEL
SIND WICHTIG FÜR DEN SCHALLSCHUTZ

SOFA MUSS SO PLATZIERT UND GESTALTET
WERDEN, DASS DER AUSGANG ZUM SITZPLATZ
GEWÄHRLEISTET IST.
DIE PLATZIERUNG HÄNGT AUSSERDEM DAVON
AB OB EIN TV INSTALLIERT WIRD ODER NICHT.

BADEWANNE
HALBEINBAU



SITZBANK / ABLAGE UND
NISCHE IN DUSCHE

OFFENE RILLENSTRUKTUR
VOR GLASWAND

VORWAND UND NISCHE
IN DUSCHE

NISCHE FÜR WM/TU
GRÖßER, INNEN TABLARE,
SCHRANKFRONT

ALLGEMEIN

Die Gestaltung basiert auf einem minimalistischen Ansatz, bei dem die fixen Einbauten, wie Küche, Fenster, Armaturen etc. in Schwarz oder Weiß ausgeführt werden. Gegenüber der kühlen Wirkung durch das Schwarz-Weisse, und den geschliffenen Unterlagsboden, dient die Holztreppe als warmer Kontrast - allerdings mit schwarzem Stahlgeländer.

Um eine abwechslungsreiche Raumwirkung zu erzielen und das monochrome Farbschema aufzulockern, werden verschiedene Materialien und Oberflächenstrukturen kombiniert, beispielsweise weißer Marmor, schwarzes Holz und gerillte Wandstrukturen.

Dezente Akzente in Cognac, Eierschale, Holz und verschiedenen Grautönen können durch ausgewählte Möblierung gesetzt werden, wobei die Gestaltung insgesamt zurückhaltend und unaufdringlich bleiben soll.



WÄNDE IM TREPPENHAUS
MITGESTALTEN, PASSEND
ZU EG

- WEISSPUTZ, WEISS
- FUGENLOSER PU-WAND- UND BODENBELAG
FARBTON 'EIERSCHALE' - AUF UB ABGESTIMMT
- MARMOR(-OPTIK) WEISS
- WANDGESTALTUNG MIT TAPETE (ODER BETONOPTIK)
- WANDGESTALTUNG MIT RILLENSTRUKTUR IN SCHWARZ
- WANDGESTALTUNG IN BETONOPTIK
(AUF BODEN ABGESTIMMT)

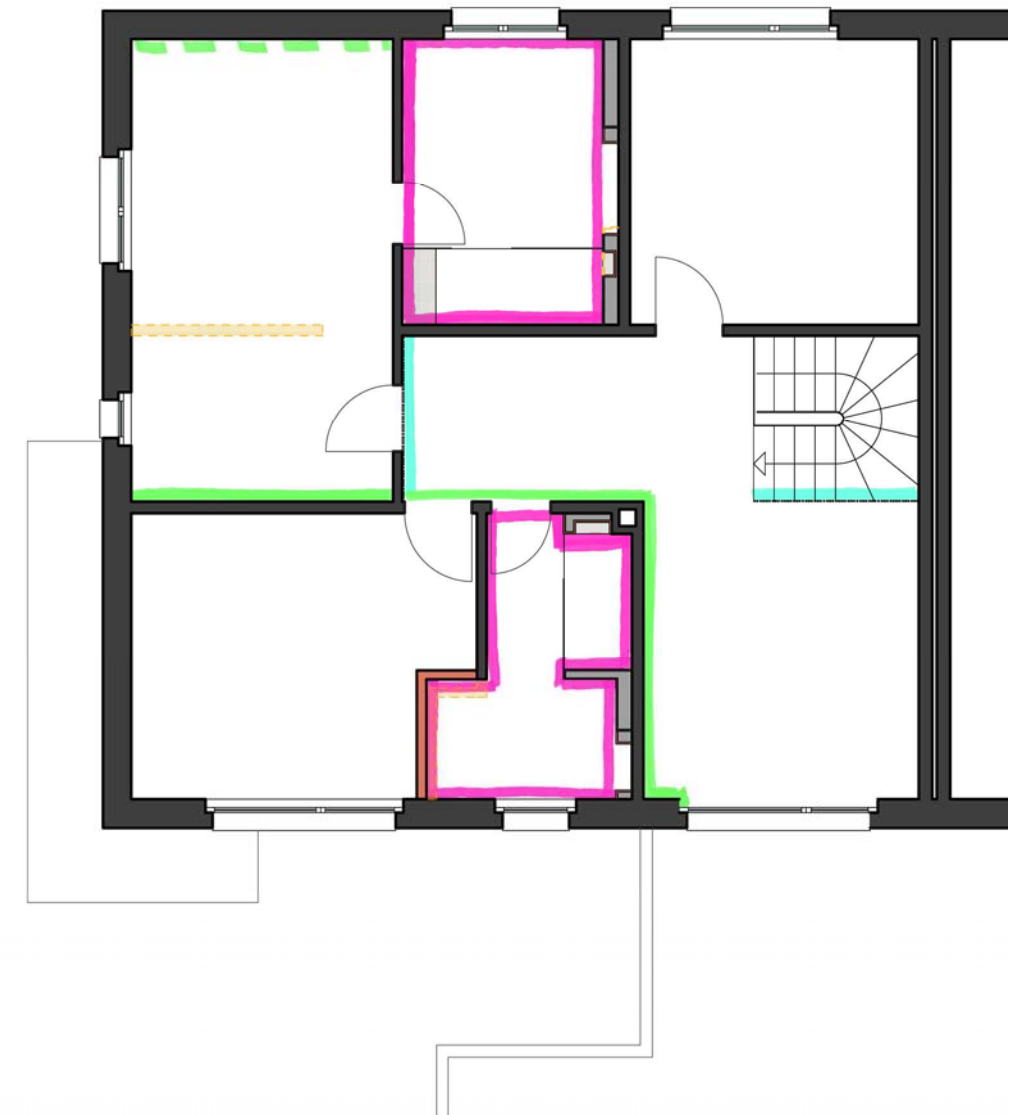
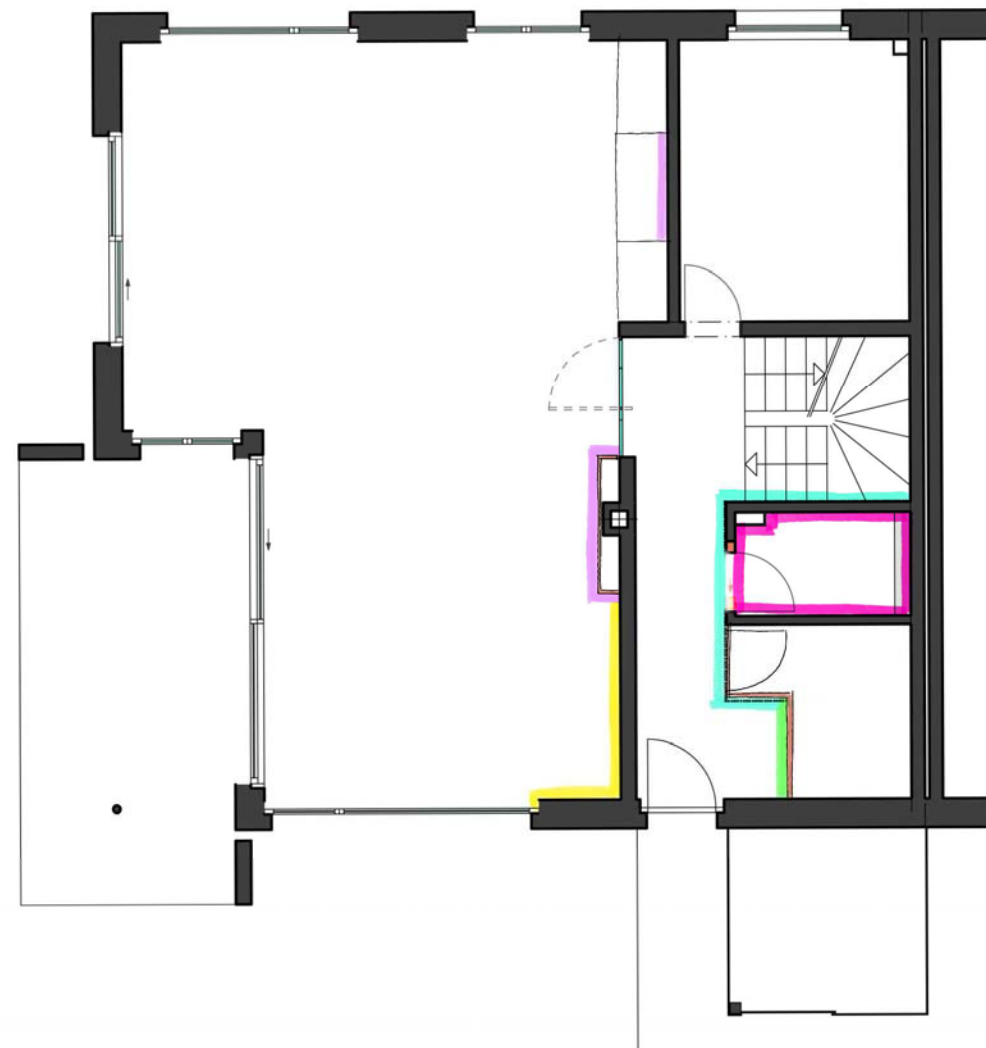
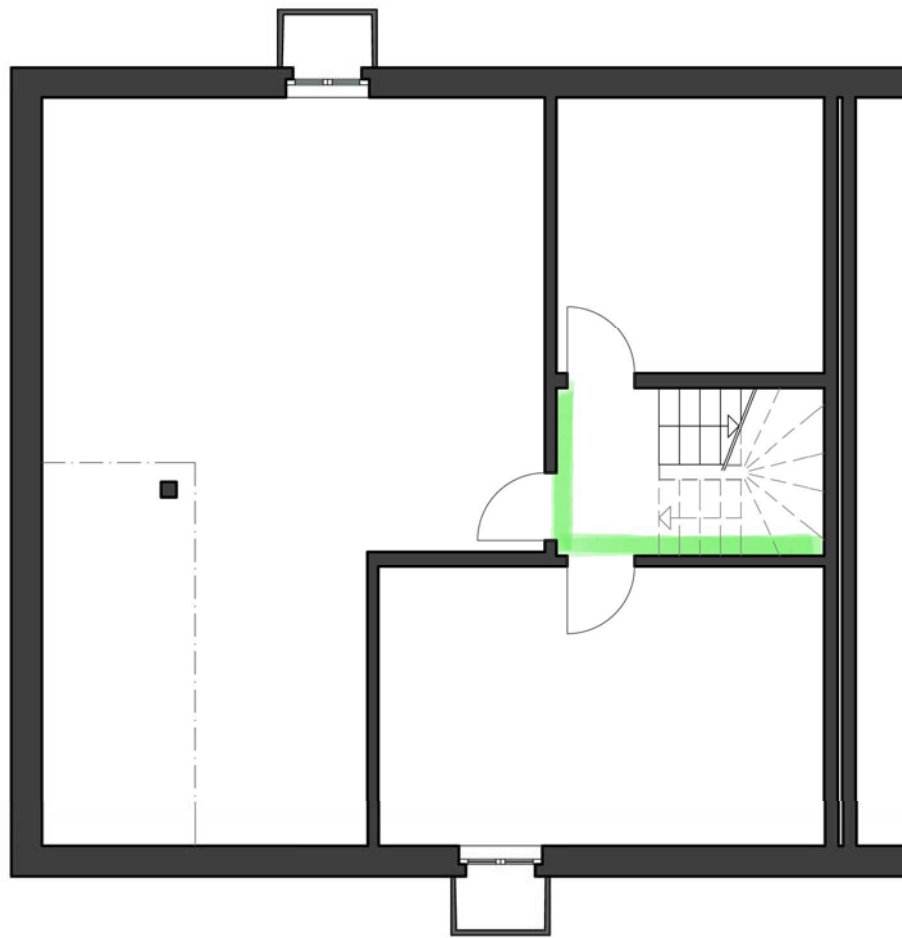




Abb. 1
WALL&DECO, TRACK BY TRACK

Abb. 2
FOSCARINI, SPOKES

Abb. 3
WOODUPP, ESCHÉ SCHWARZ